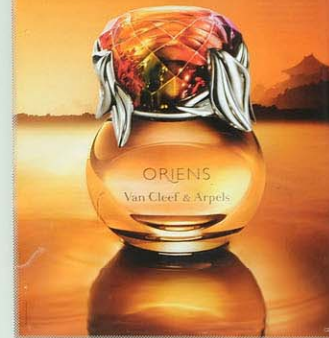




JCDecaux

Van Cleef & Arpels

HAUTE PARFUMERIE



ORIENS  
Van Cleef & Arpels

## Le réseau le plus puissant du marché



Puissance

- ❑ Le seul réseau > 666 millions de contacts
- ❑ Proximité et densité inégalées : 26 de répétition



Construction

- ❑ Couverture homogène du cœur de ville à la périphérie



Territoire

- ❑ Strate +20 000 habitants : + 640 communes couvertes



14 850 faces    852 000 € nets HT

Source : Affimétrie 2<sup>ème</sup> Trimestre 2010 – Périmètre national  
Période d'appariement Avril - Juin 2010 - Cible ensemble 11 ans et +  
Document non contractuel  
nombre de faces et tarifs sous réserve de modifications  
Catalogue du 21/04/2010

## L'exception Mobilier Urbain

**Domaine Public**

Territoire exclusif & Visibilité optimale

**Qualité irréprochable**

100% vitrines éclairées & entretien régulier

**Exclusivité Variété TNS**

1 seul annonceur par variété & format par semaine

## Performances & implantation

128 agglomérations

	Périmètre Actif	Périmètre National
Population	25 405 490	49 727 659
Audience	21,7 millions	25,7 millions
Couverture	85,5%	51,8 %
Contacts	584,5 millions	666,4 millions
Répétition	26,9	25,9
GRP	2 301	1 340
CPM	1.46 €	1.28 €

Paris : 1 310 faces  
Banlieue : 3 152 faces  
Province : 10 388 faces



Carte non contractuelle