

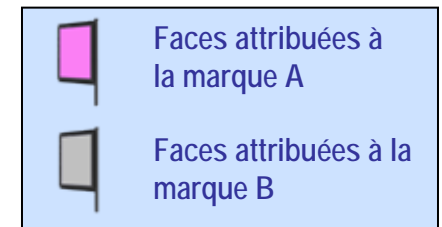
## ■ Qu'est-ce que le CréaMix Espaces ?

Soutenir 2 produits au sein d'un même réseau en panachant les faces affectées à chaque produits selon les quartiers les plus fréquentés par chacune des cibles

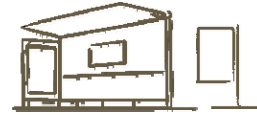
## ■ CréaMix Espaces : comment ça marche ?

**Créamix Espaces analyse les déplacements** dans les agglomérations de +100.000 habitants pour obtenir un profil de la mobilité **par quartiers**.

Les faces publicitaires implantées dans les zones **présentant le profil recherché** sont attribuées à un **visuel ciblé**, les autres faces du réseau national 2m<sup>2</sup> sont affectées à un visuel **ciblé grand public**.



Au sein d'un réseau Abribus Major, **panacher 2 visuels** s'adressant à **2 cibles différentes**, selon l'affinité de chaque quartier avec ces cibles.



**1/3**  
des faces



Visuel cible au choix :

- les CSP+
- les Jeunes
- les Ménagères < 50 ans

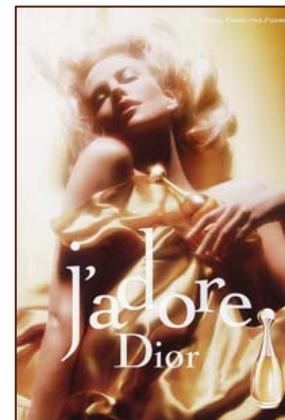


**Exemple :**  
Miss Dior Chérie  
**Cible : Femmes**  
**15-34 ans**

**2/3**  
des faces

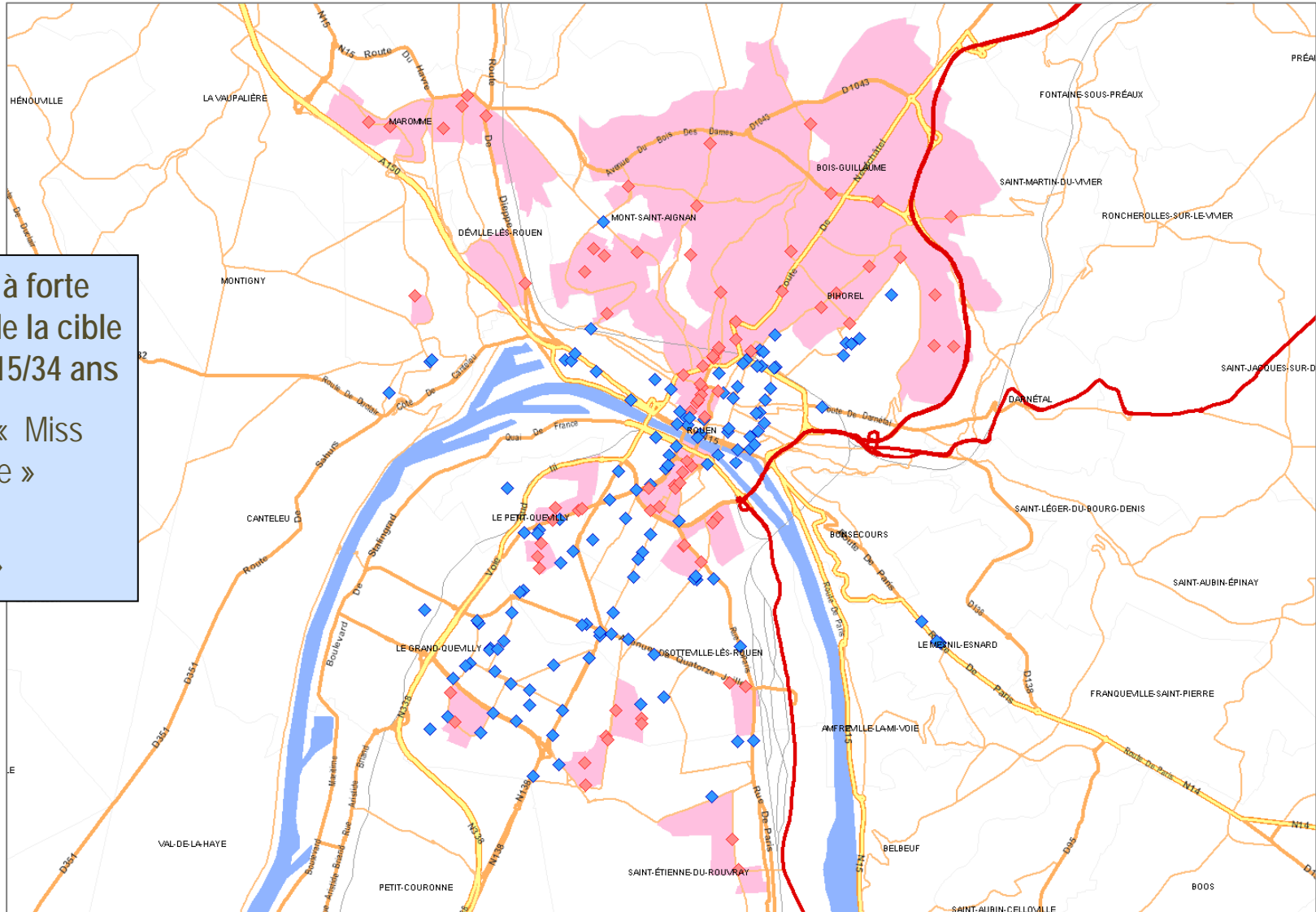


Visuel cible  
« Ensemble »

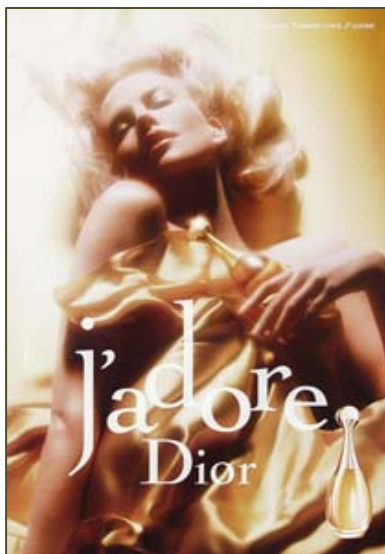


**Exemple :**  
J'adore  
**Cible :**  
Ensemble

## Exemple : Rouen

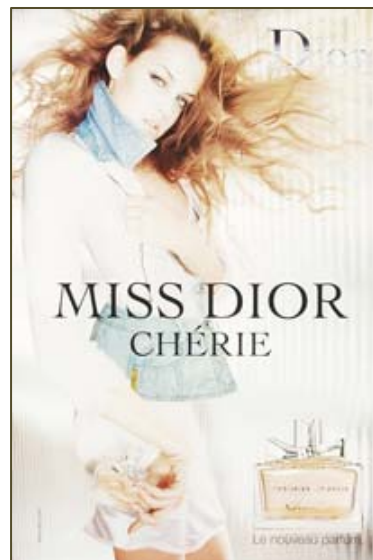


## ➔ Les Performances



**J'adore**  
**cible ensemble**

**83% couv.**  
**20 repet**  
**1 690 GRP**



**Miss Dior**  
**cible Femmes**  
**15-34 ans**

**85% couv.**  
**15 repet**  
**1 290 GRP**

**Indice 141**

La puissance de la campagne  
J'adore est préservée.

Avec seulement 1/3 des faces, Miss Dior  
émerge fortement sur sa cible.